

# ZAŁĄCZNIK nr 6\_Lokalizacja punktów monitoringu sieci kanalizacyjnej na terenie Gminy Ozimek

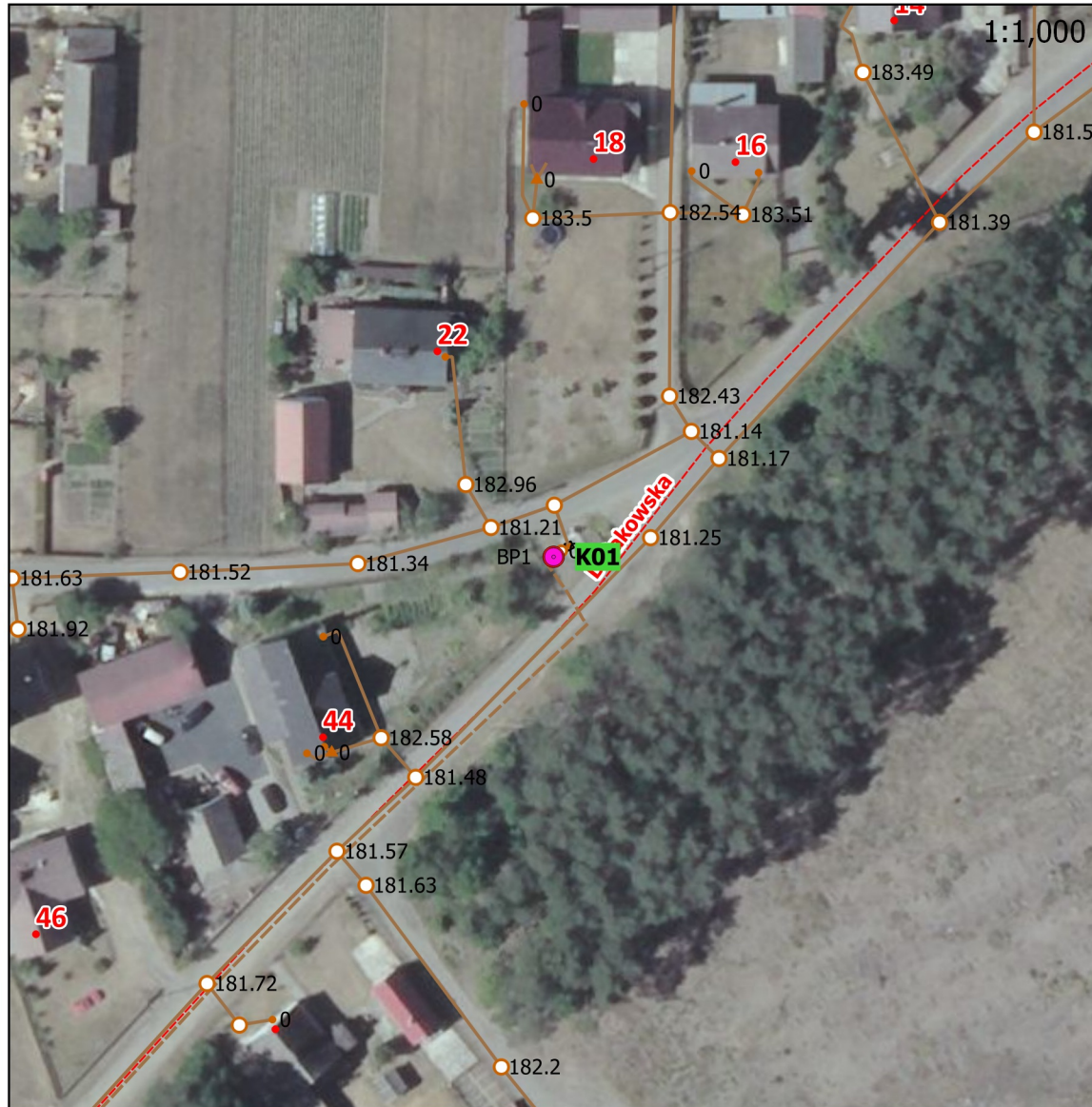
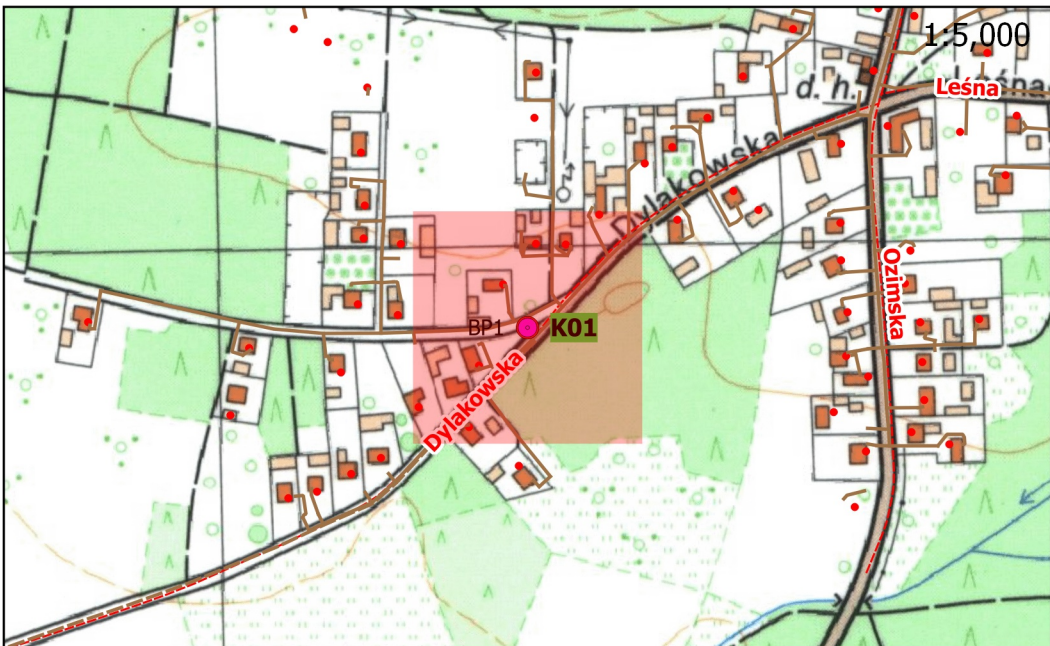
Budowa systemu monitoringu sieci wodociągowej i kanalizacyjnej w Gminie Ozimek



id	Nazwa	Opis	Uwagi	DN	Inne	Geo_X	Geo_Y
1	K01	Zamyka zlewnię "BIESTRZYNNIK"	W istniejącej pompowni BP1	80		6514759	5622171.4



Urządzenie	Zasilanie	Telemetria	DN_pomiar
Przepływomierz elektromagnetyczny	sieciowe NN	GSM; rozbudowa	80





# ZAŁĄCZNIK nr 6\_Lokalizacja punktów monitoringu sieci kanalizacyjnej na terenie Gminy Ozimek

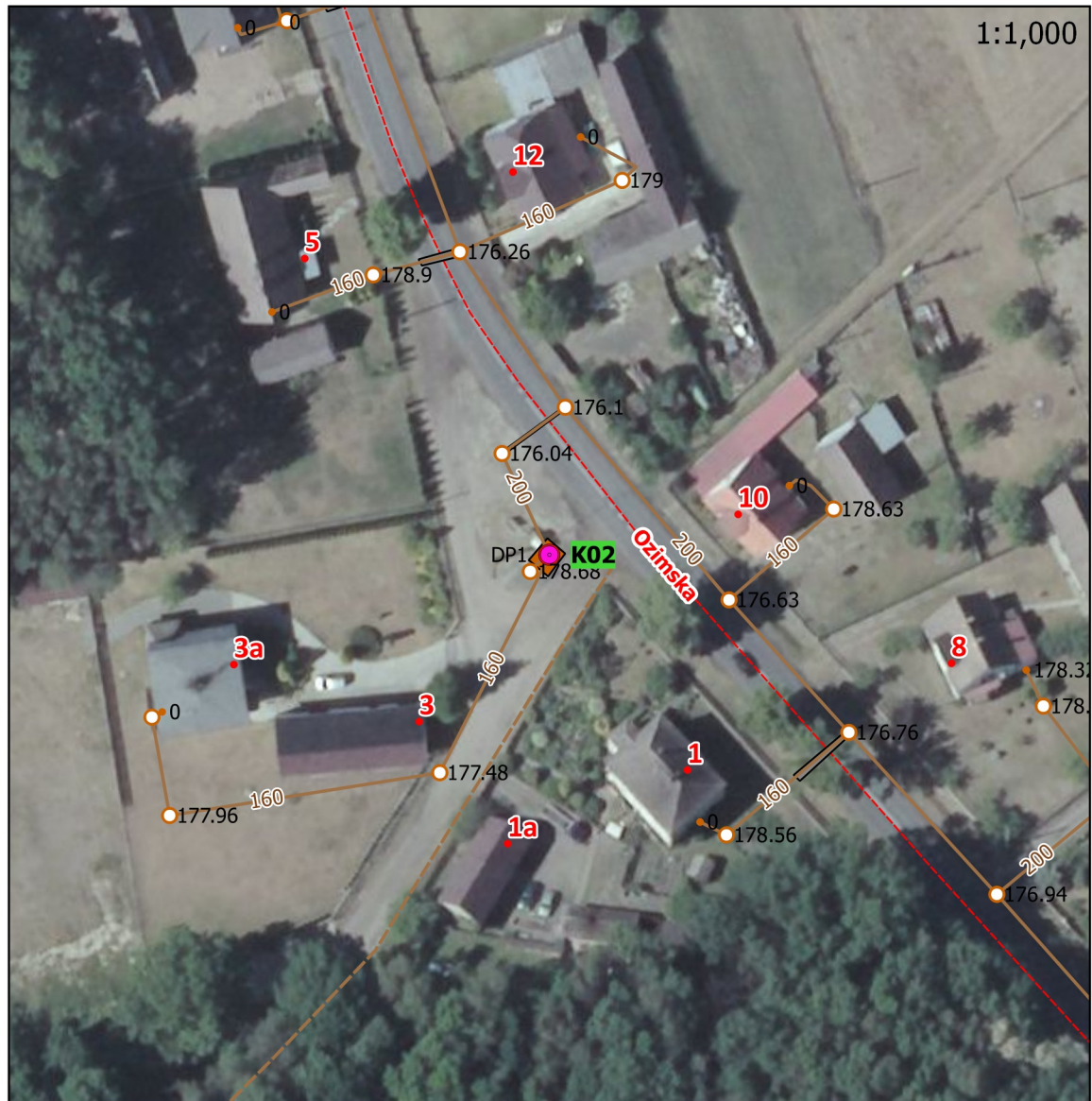
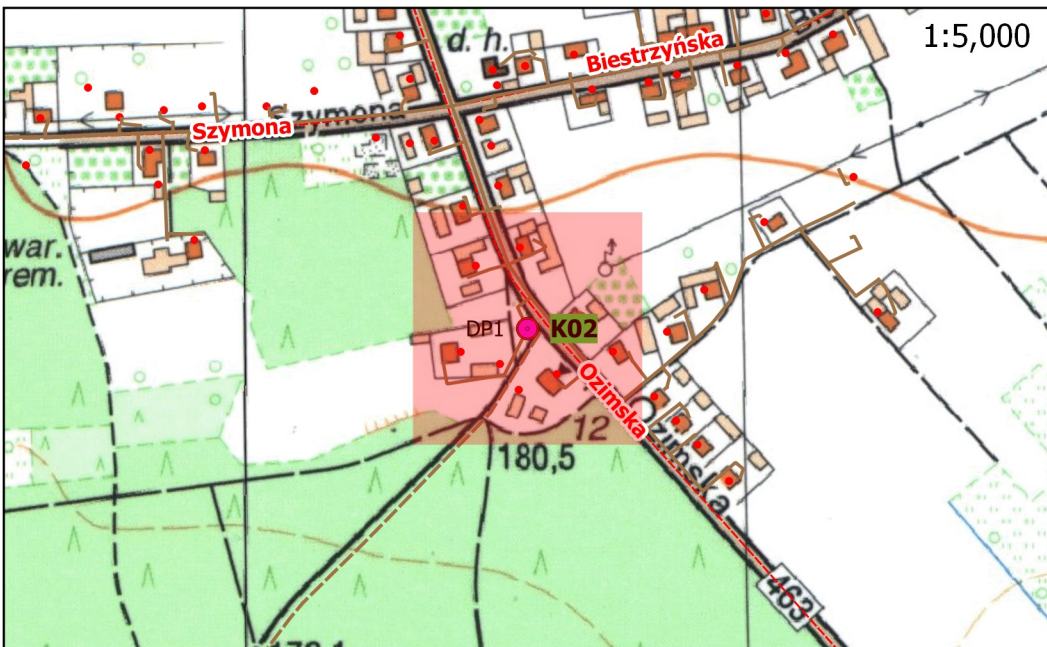
Budowa systemu monitoringu sieci wodociągowej i kanalizacyjnej w Gminie Ozimek



id	Nazwa	Opis	Uwagi	DN	Inne	Geo_X	Geo_Y
2	K02	Zamyka zlewnię "DYLAKI"	W istniejącej pompowni DP1	110		6513423.6	5621469



Urządzenie	Zasilanie	Telemetria	DN_pomiar
Przepływomierz elektromagnetyczny	sieciowe NN	GSM; rozbudowa	80





**ZAŁĄCZNIK nr 6\_Lokalizacja punktów monitoringu sieci kanalizacyjnej na terenie Gminy Ozimek**

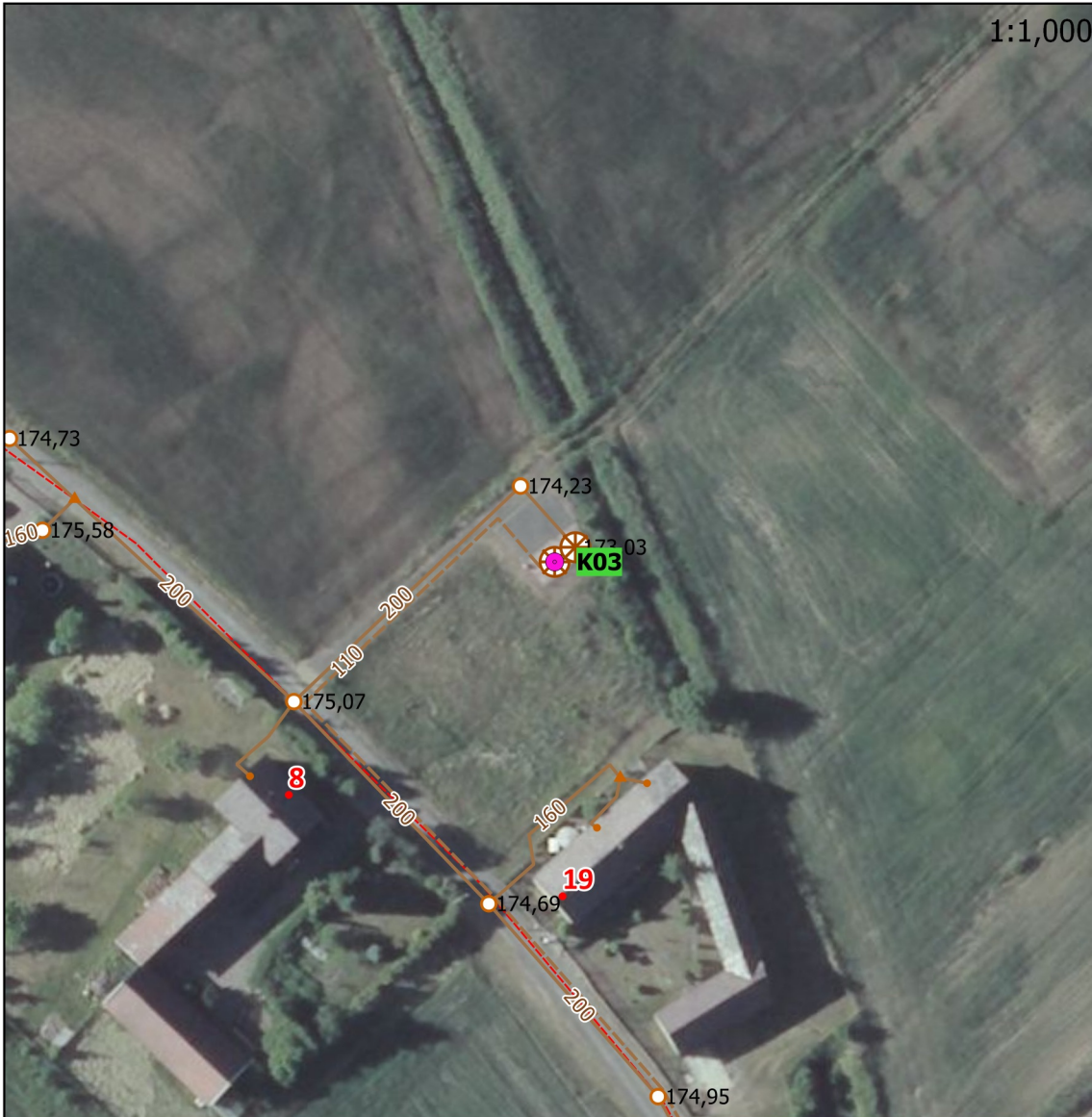
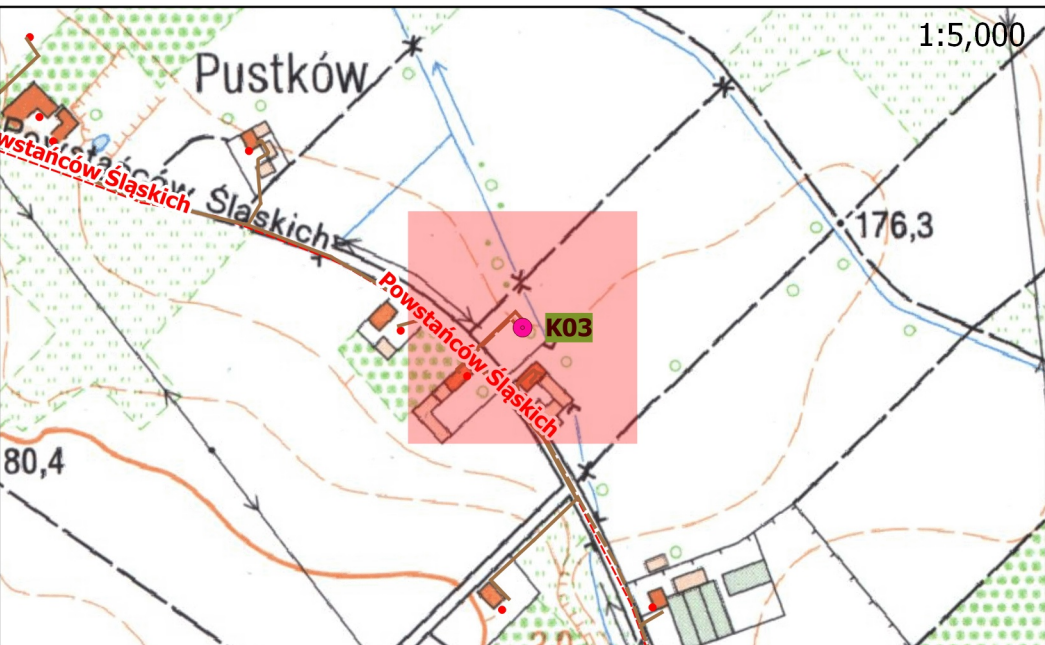


Budowa systemu monitoringu sieci wodociągowej i kanalizacyjnej w Gminie Ozimek

id	Nazwa	Opis	Uwagi	DN	Inne	Geo_X	Geo_Y
3	K03	Zamyka zlewnię "SZCZEDRZYK"	W istniejącej pompowni KS	110		6512257.6	5617858.1



Urządzenie	Zasilanie	Telemetria	DN_pomiar
Przepływomierz elektromagnetyczny	sieciowe NN	GSM; rozbudowa	80









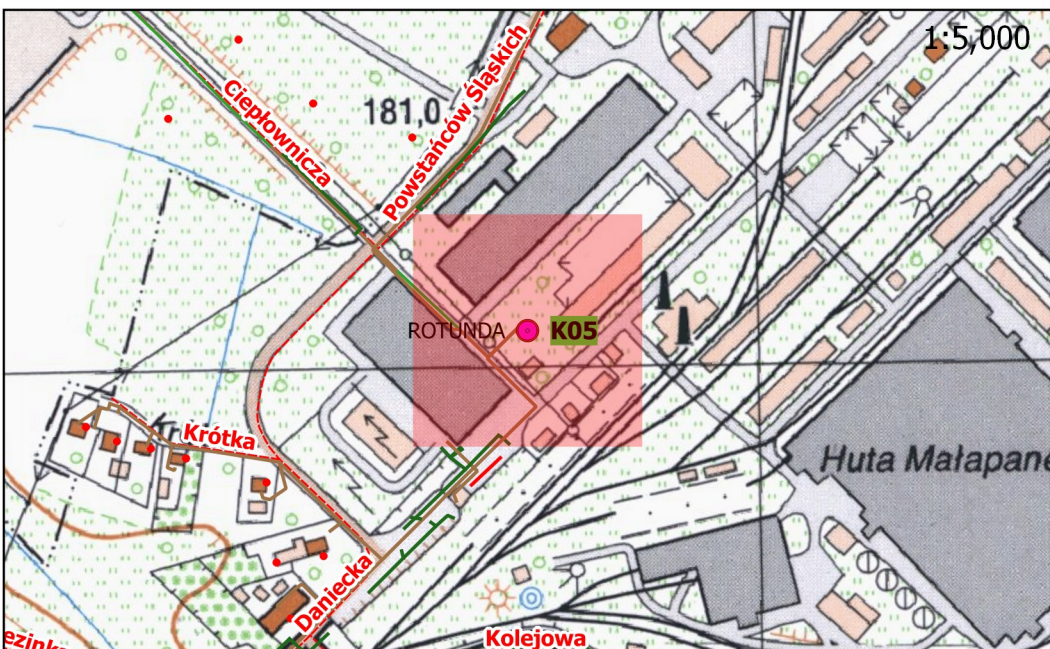
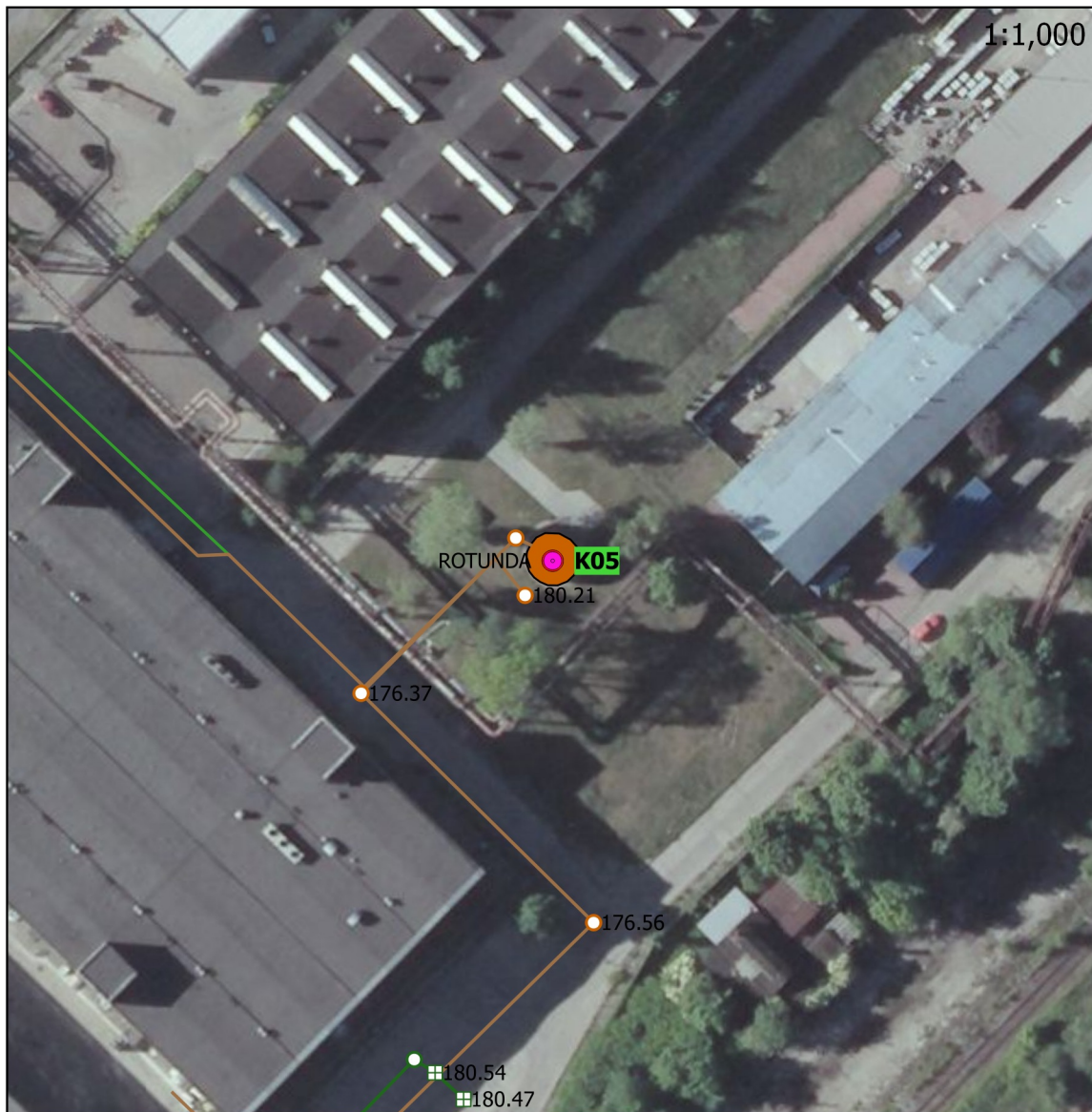
# ZAŁĄCZNIK nr 6\_Lokalizacja punktów monitoringu sieci kanalizacyjnej na terenie Gminy Ozimek

Budowa systemu monitoringu sieci wodociągowej i kanalizacyjnej w Gminie Ozimek

id	Nazwa	Opis	Uwagi	DN	Inne	Geo_X	Geo_Y
5	K05	Zamyka zlewnię "NOWA SCHODNIA"	W istniejącej pompowni ROTUNDA			6514497.9	5615241.1



Urządzenie	Zasilanie	Telemetria	DN_pomiar
Przepływomierz elektromagnetyczny	sieciowe NN	GSM; rozbudowa	



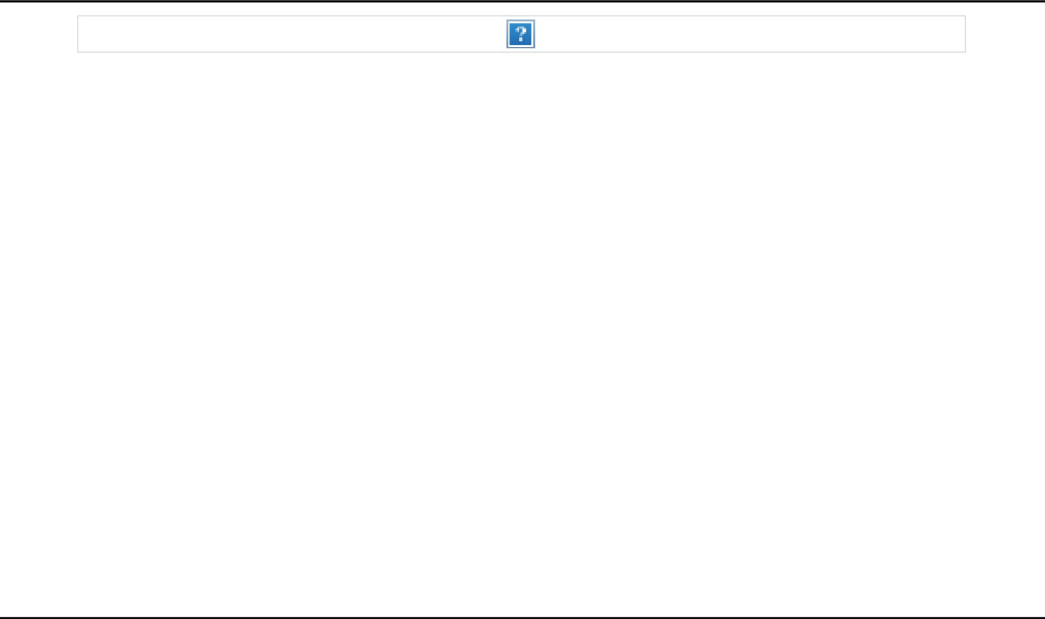


# ZAŁĄCZNIK nr 6\_Lokalizacja punktów monitoringu sieci kanalizacyjnej na terenie Gminy Ozimek

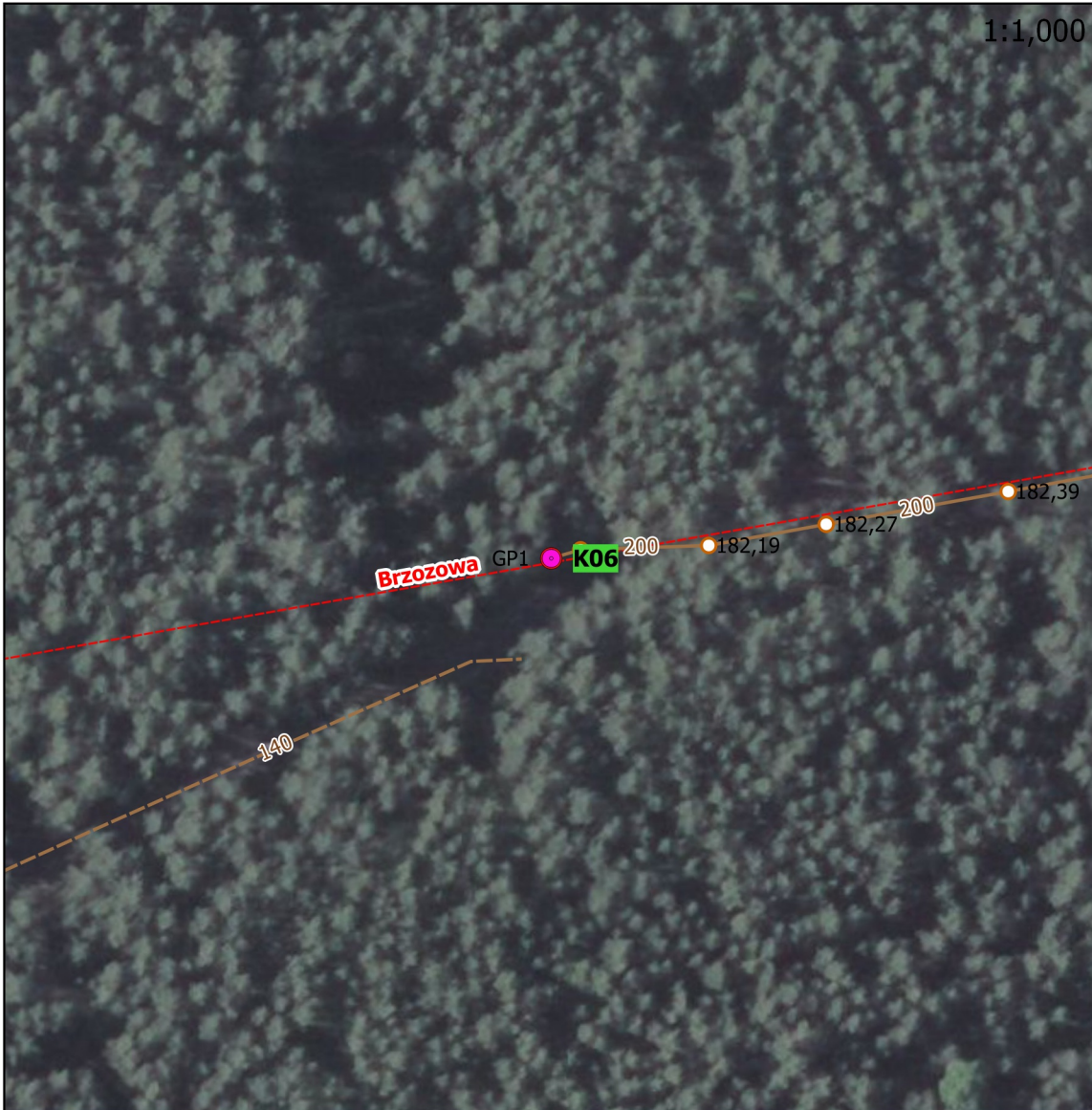
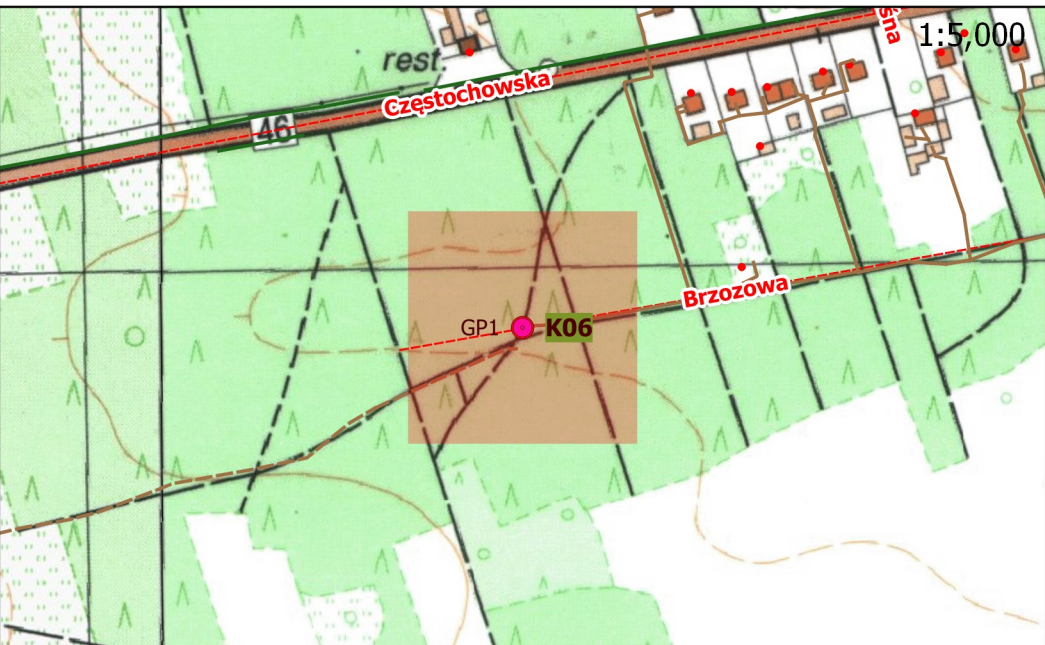


Budowa systemu monitoringu sieci wodociągowej i kanalizacyjnej w Gminie Ozimek

id	Nazwa	Opis	Uwagi	DN	Inne	Geo_X	Geo_Y
6	K06	Zamyka zlewnię "GRODZIEC"	W istniejącej pompowni GP1	140		6517899	5618224.7



Urządzenie	Zasilanie	Telemetria	DN_pomiar
Przepływomierz elektromagnetyczny	sieciowe NN	GSM; rozbudowa	100





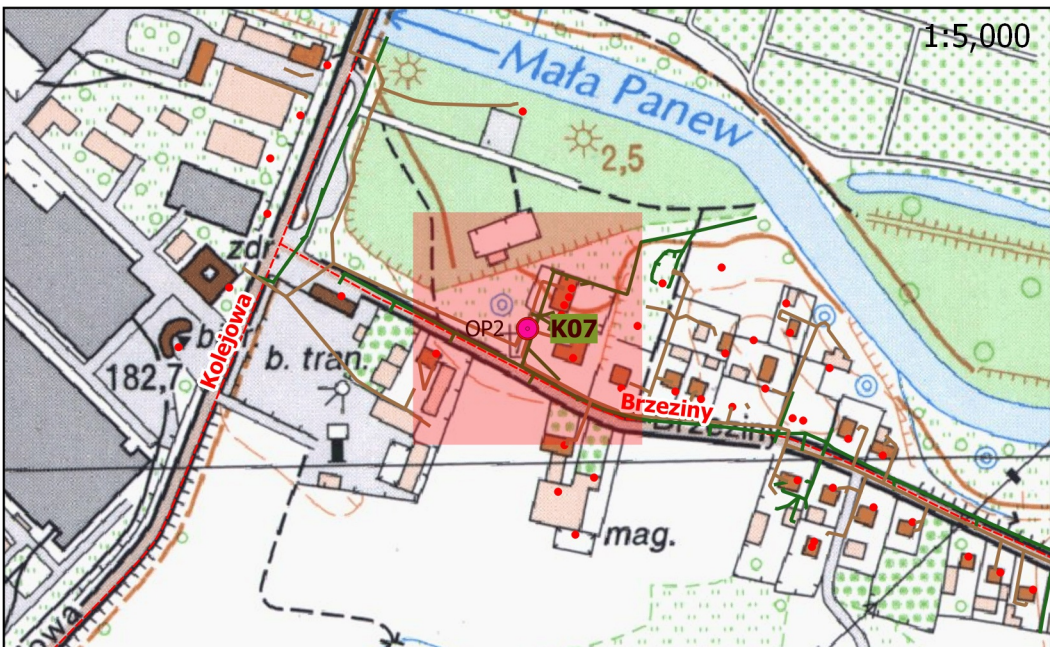
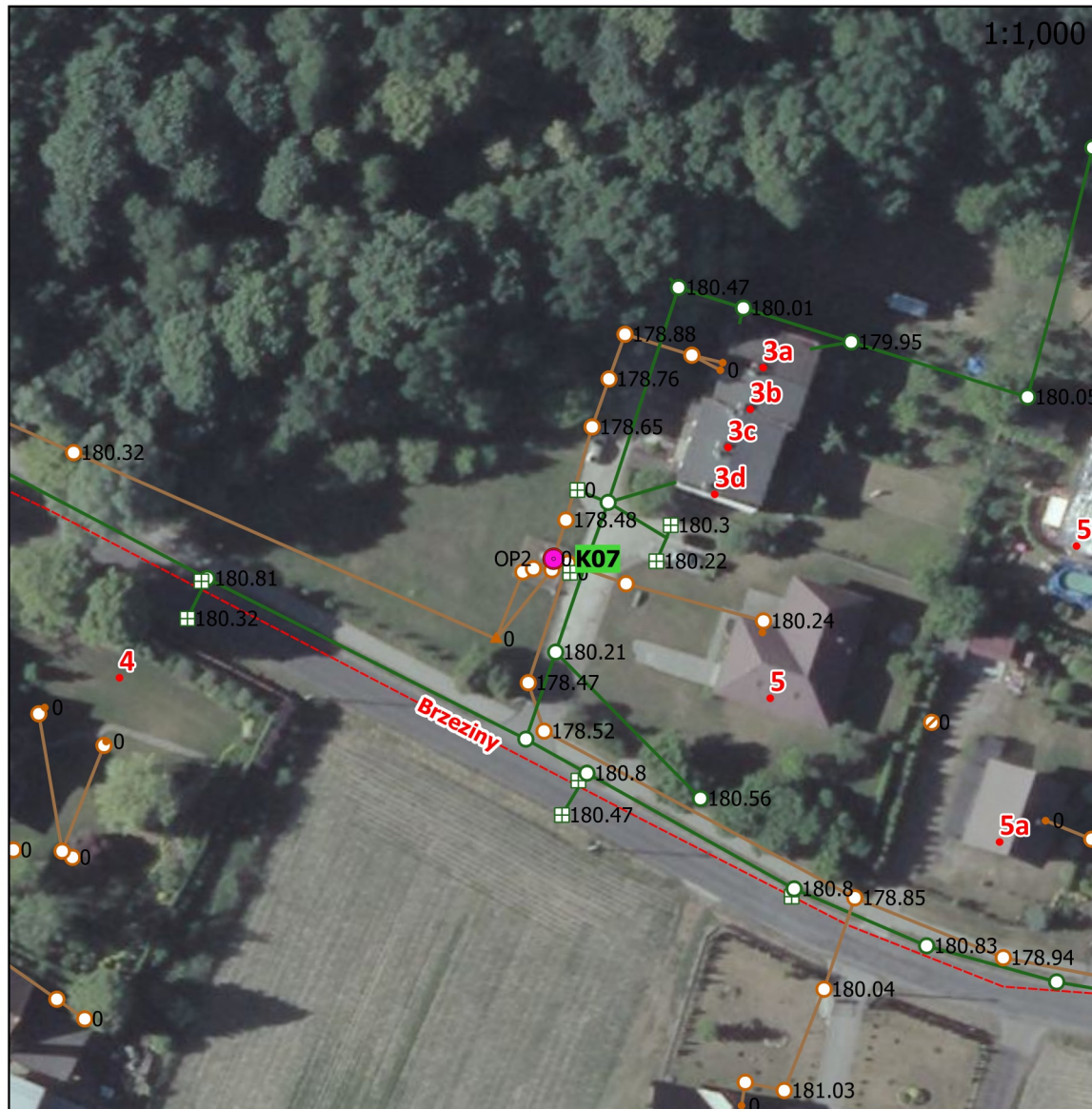
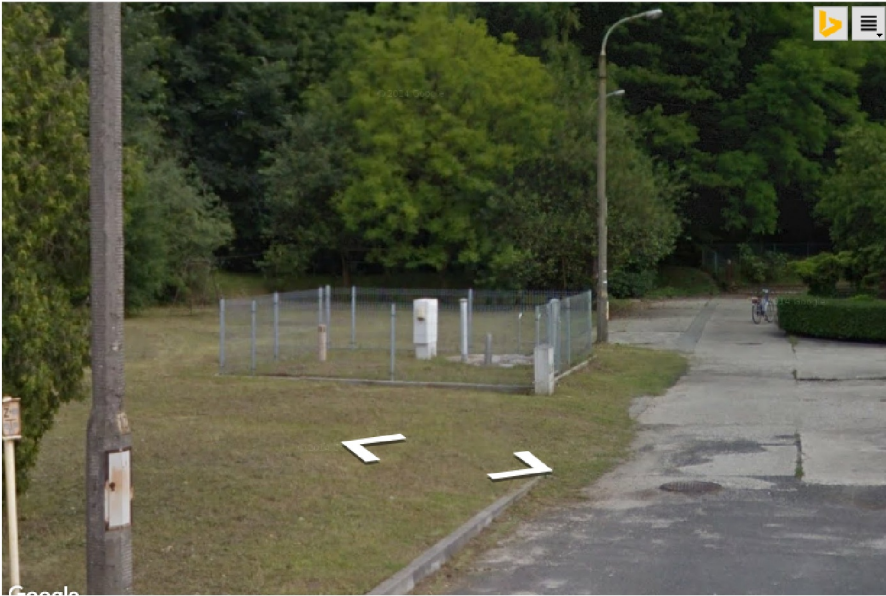
# ZAŁĄCZNIK nr 6\_Lokalizacja punktów monitoringu sieci kanalizacyjnej na terenie Gminy Ozimek

Budowa systemu monitoringu sieci wodociągowej i kanalizacyjnej w Gminie Ozimek



id	Nazwa	Opis	Uwagi	DN	Inne	Geo_X	Geo_Y
7	K07	Zamyka zlewnię "KRASIEJÓW"	W istniejącej pompowni OP2	90		6515266.4	5615316

Urządzenie	Zasilanie	Telemetria	DN_pomiar
Przepływomierz elektromagnetyczny	sieciowe NN	GSM; rozbudowa	80





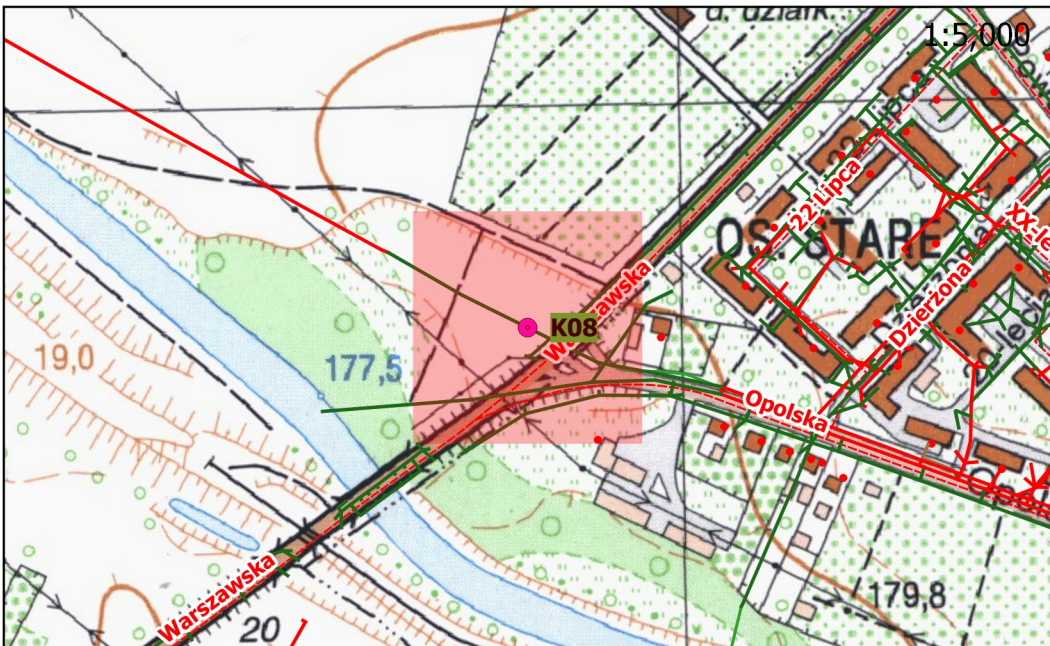
# ZAŁĄCZNIK nr 6\_Lokalizacja punktów monitoringu sieci kanalizacyjnej na terenie Gminy Ozimek

Budowa systemu monitoringu sieci wodociągowej i kanalizacyjnej w Gminie Ozimek



id	Nazwa	Opis	Uwagi	DN	Inne	Geo_X	Geo_Y
8	K08	Zamyka zlewnię "OZIMEK"	Pomiar w kanale, nowy punkt	400		6514537.3	5616071.8

Urządzenie	Zasilanie	Telemetria	DN_pomiar
Przepływomierz ultradźwiękowy	bateryjne	moduł GSM	400









# ZAŁĄCZNIK nr 6\_Lokalizacja punktów monitoringu sieci kanalizacyjnej na terenie Gminy Ozimek

Budowa systemu monitoringu sieci wodociągowej i kanalizacyjnej w Gminie Ozimek



id	Nazwa	Opis	Uwagi	DN	Inne	Geo_X	Geo_Y
10	K10	Zamykam zlewnię "ANTONIÓW"	Pomiar w kanale, nowy punkt	315		6514032.2	5616654.1

Urządzenie	Zasilanie	Telemetria	DN_pomiar
Przepływomierz radarowy	bateryjne	moduł GSM	300

